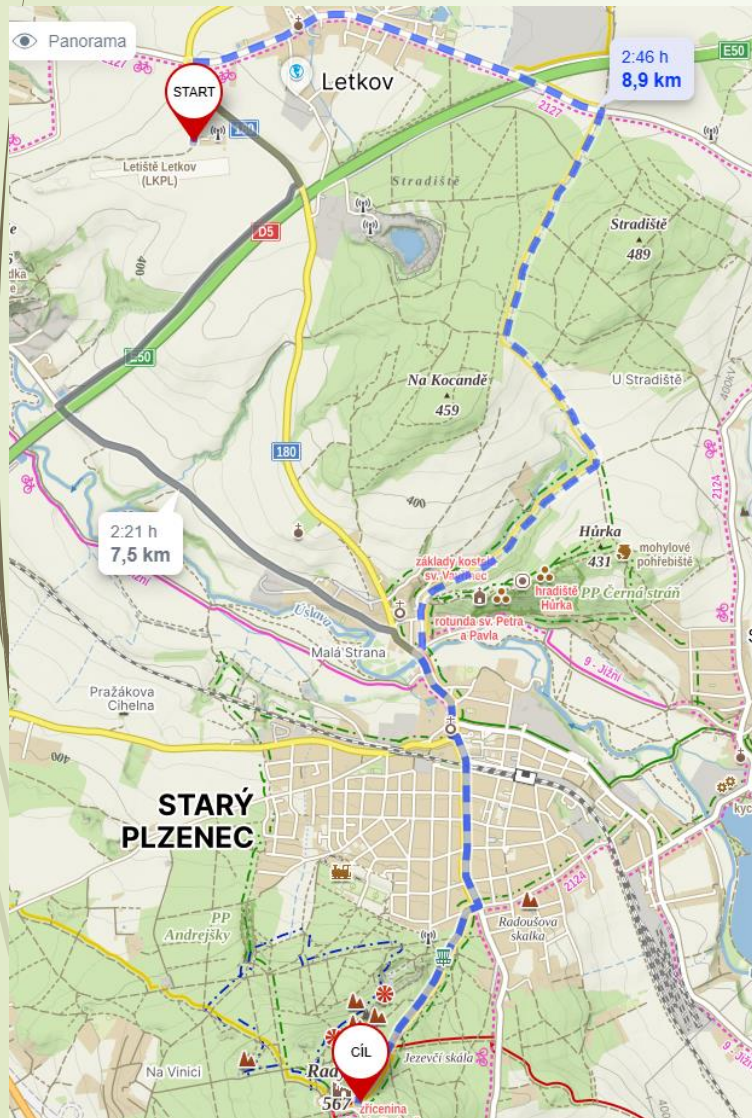
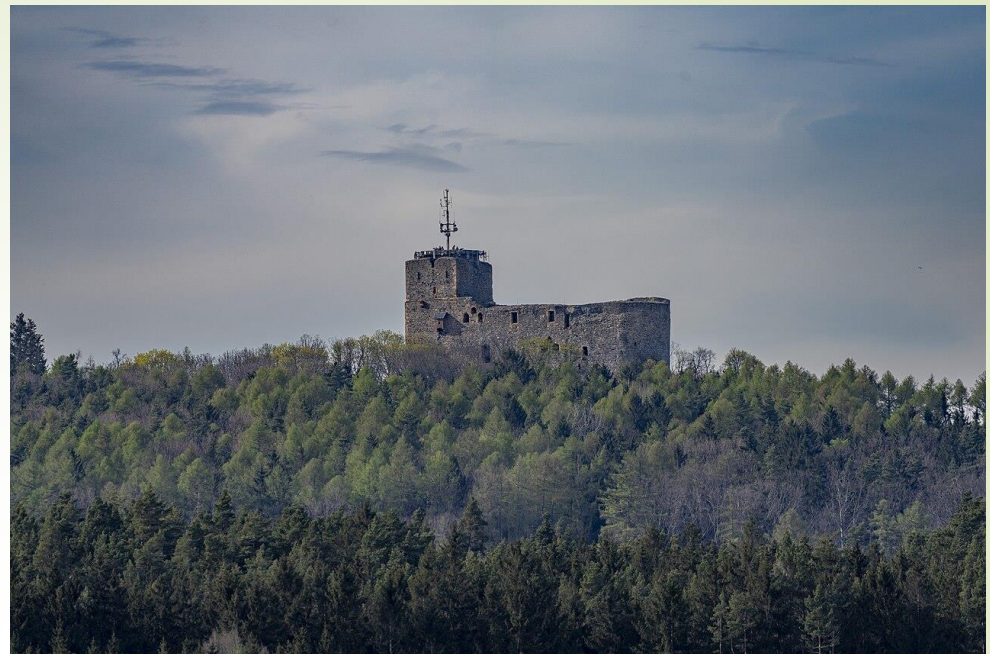




# Turistika

# Hrad Radyně



➤ Zřícenina gotického hradu Radyně se tyčí nad Starým Plzencem a patří mezi výrazné dominanty regionu. Nabízí krásné výhledy na Plzeň a široké okolí, zejména za dobré viditelnosti.

➤ Info:

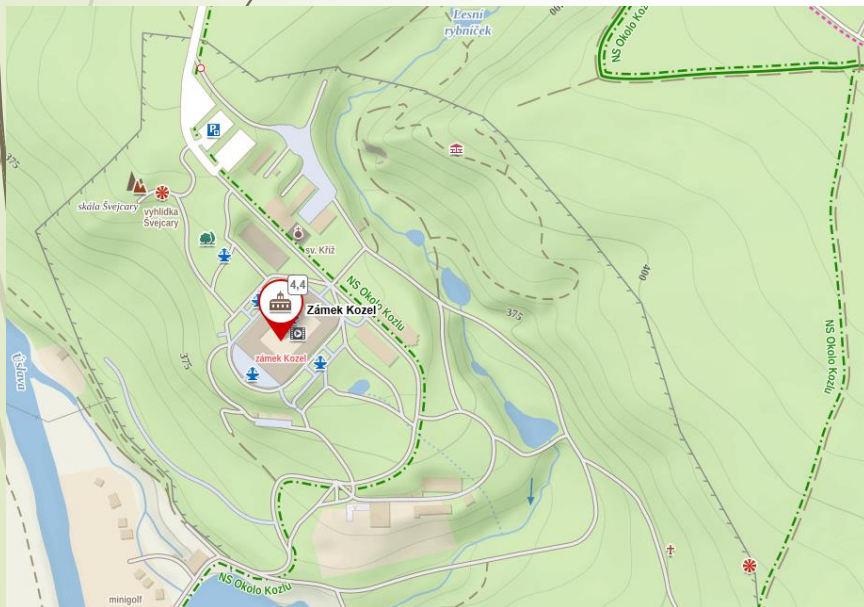
<https://cs.wikipedia.org/wiki/Radyně>

➤ Mapa:

<https://mapy.cz/turisticka?q=Radyně>

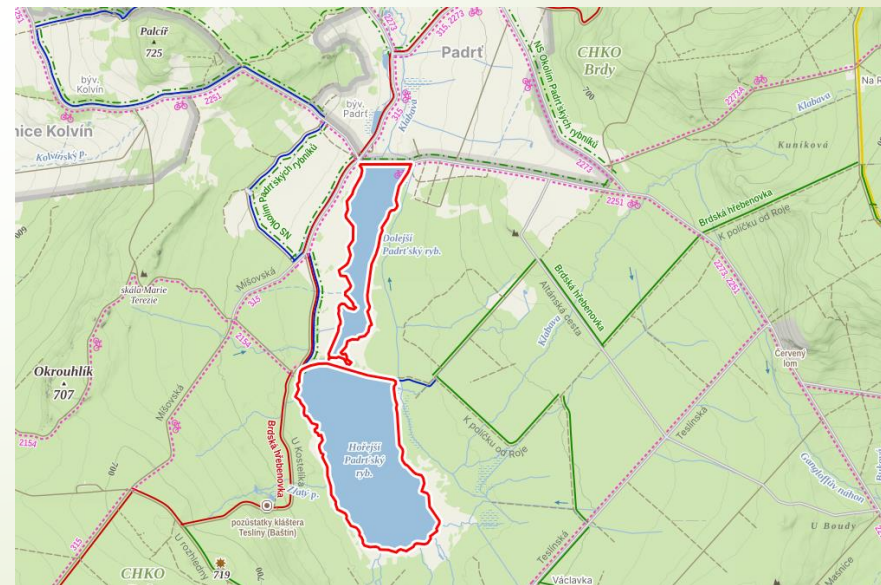
# Zámek Kozel a okolní lesy

- Empírový zámek Kozel je obklopen rozsáhlým anglickým parkem a hlubokými lesy. Oblast je ideální pro klidné procházky, nenáročnou turistiku.
- Info: [https://cs.wikipedia.org/wiki/Kozel\\_\(zámek\)](https://cs.wikipedia.org/wiki/Kozel_(zámek))
- Mapa: <https://mapy.cz/turisticka?q=Zámek%20Kozel>



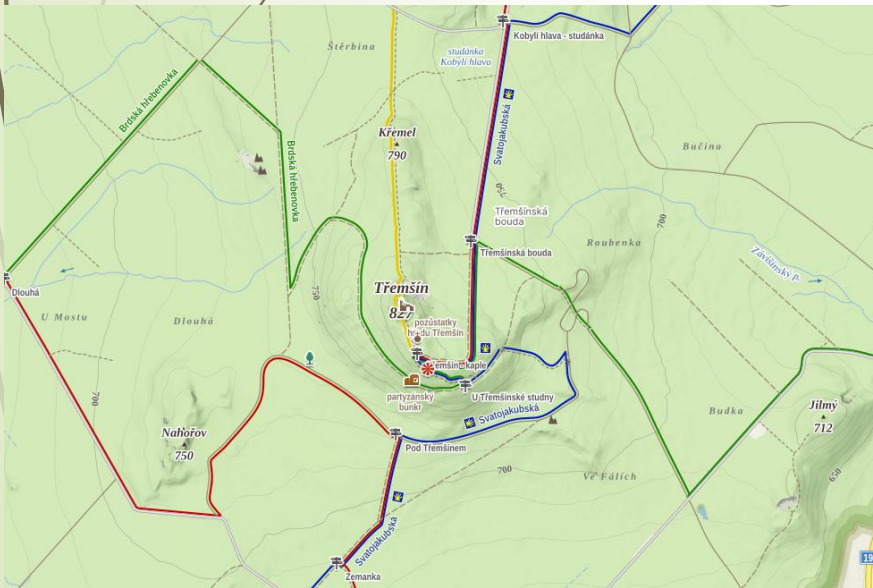
# Brdy – Padrťské rybníky

- Padrťské rybníky tvoří největší vodní plochu v chráněné krajinné oblasti Brdy. Místo nabízí klidnou atmosféru, minimální civilizaci a krásnou nedotčenou přírodu.
- Info: [https://cs.wikipedia.org/wiki/Padrťské\\_rybníky](https://cs.wikipedia.org/wiki/Padrťské_rybníky)
- Mapa: <https://mapy.cz/turisticka?q=Padrťské%20rybníky>



# Brdy – Třemšín

- ▶ Třemšín je nejvyšší vrchol jižních Brd a oblíbený cíl turistů. Na vrcholu se nachází pozůstatky hradu a přírodní scenérie s krásnými výhledy.
- ▶ Info: <https://cs.wikipedia.org/wiki/Třemšín>
- ▶ Mapa: <https://mapy.cz/turisticka?q=Třemšín>



# Údolí Berounky

- Údolí řeky Berounky patří mezi nejmalebnější oblasti v západních Čechách. Nabízí kombinaci skal, lesů a klidně tekoucí řeky ideální pro relaxaci.
- Info: <https://cs.wikipedia.org/wiki/Berounka>
- Mapa: <https://mapy.cz/turisticka?q=Berounka>

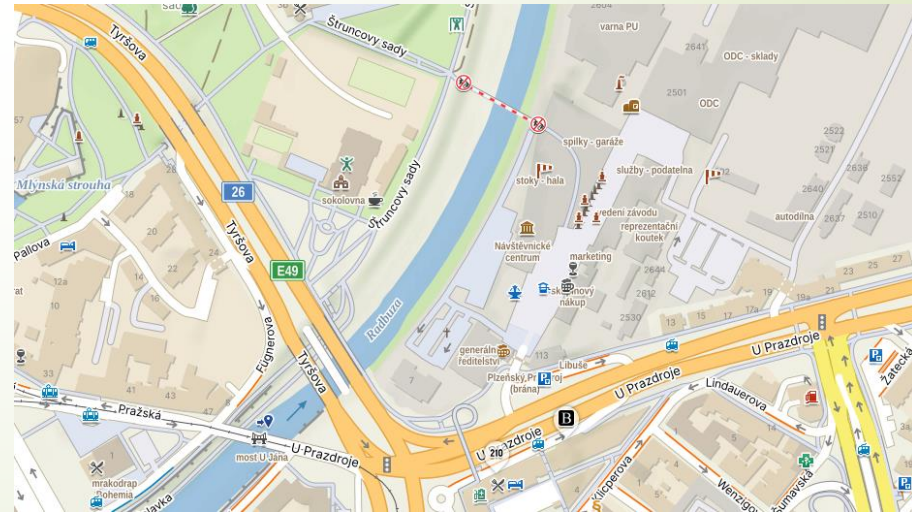




Kultura

# Plzeňský pivovar

- ▶ Plzeňský pivovar je místem vzniku světoznámého ležáku Pilsner Urquell. Návštěvníci si mohou prohlédnout historické i moderní části výroby piva. Součástí prohlídky bývá i ochutnávka nefiltrovaného piva přímo z ležáckých sklepů.
- ▶ Info: <https://www.prazdrojvisit.cz/>
- ▶ Mapa: <https://mapy.cz/zakladni?q=Plzeňský%20Prazdroj>



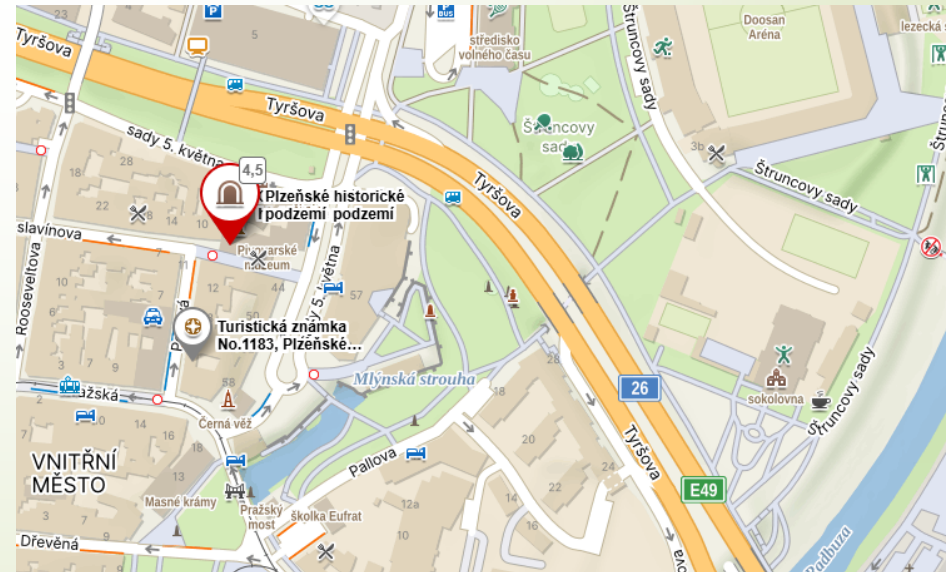
# Pivovarské muzeum

- Pivovarské muzeum představuje historii vaření piva od středověku až po současnost. Expozice zahrnuje původní varnu, sklepy i dobové vybavení.
- Info: <https://www.prazdrojvisit.cz/pivovarske-muzeum/>
- Mapa: <https://mapy.cz/zakladni?q=Pivovarské%20muzeum%20Plzeň>



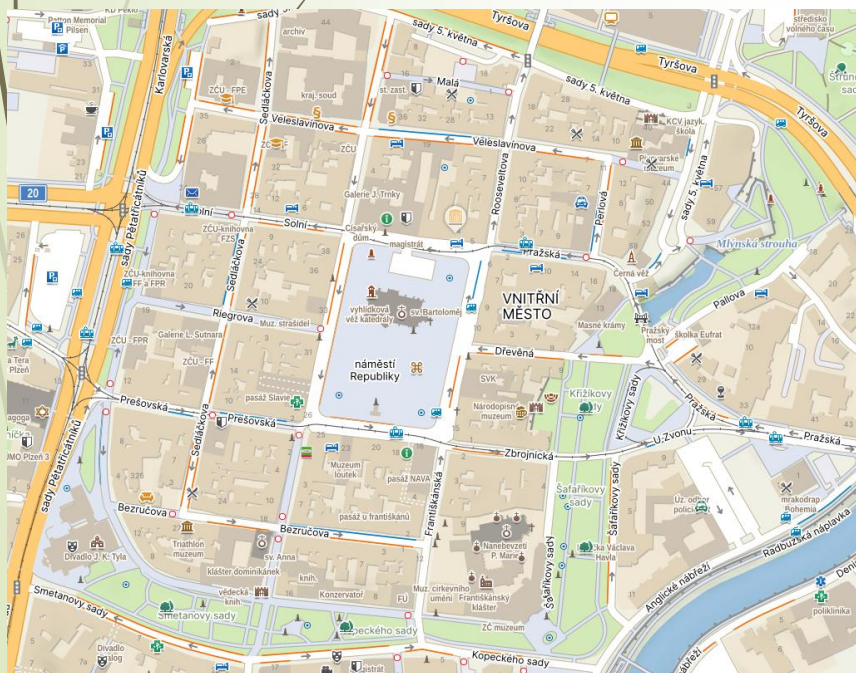
# Plzeňské podzemí

- Plzeňské podzemí tvoří rozsáhlý systém historických chodeb pod centrem města. Sloužilo k uskladnění potravin, obraně i jako únikové cesty. Prohlídka nabízí zajímavý pohled do historie života ve středověké Plzni.
- Info: <https://www.plzenskepodzemi.cz/>
- Mapa: <https://mapy.cz/zakladni?q=Plzeňské%20podzemí>



# Plzeňské náměstí

- Náměstí Republiky je historickým srdcem Plzně. Dominantou je katedrála sv. Bartoloměje s nejvyšší kostelní věží v Česku. Okolí nabízí množství kaváren, restaurací a historických památek.
- Info: [https://cs.wikipedia.org/wiki/Náměstí\\_Republiky\\_\(Plzeň\)](https://cs.wikipedia.org/wiki/Náměstí_Republiky_(Plzeň))
- Mapa: <https://mapy.cz/zakladni?q=Náměstí%20Republiky%20Plzeň>



# Vojenské muzeum Rokycany

- Muzeum se zaměřuje na historii druhé světové války a demarkační linii. Expozice zahrnuje vojenskou techniku, výstroj i dokumenty. Velká část expozice je umístěna venku a doplněna o autentické exponáty.
- Info: <https://vojenskemuzeumrokcany.cz/>
- Mapa: <https://mapy.cz/zakladni?q=Vojenské%20muzeum%20Rokycany>



# Air Park Zruč u Plzně

- Air Park je venkovní muzeum zaměřené na vojenskou techniku a letectví. Návštěvníci si mohou prohlédnout tanky, letadla i další historická vozidla.
- Info: <https://airpark.wz.cz/>
- Mapa: <https://mapy.cz/zakladni?q=Air%20Park%20Zruč>

